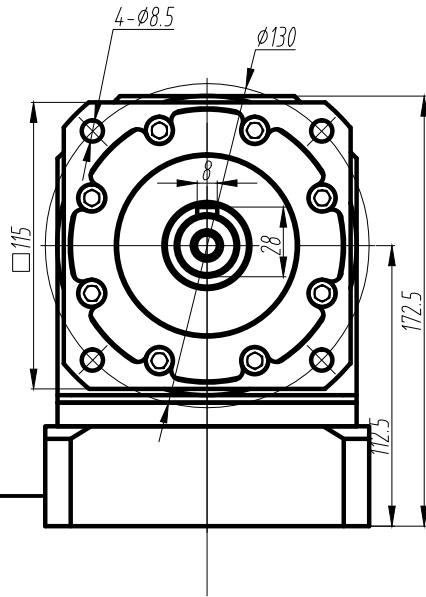
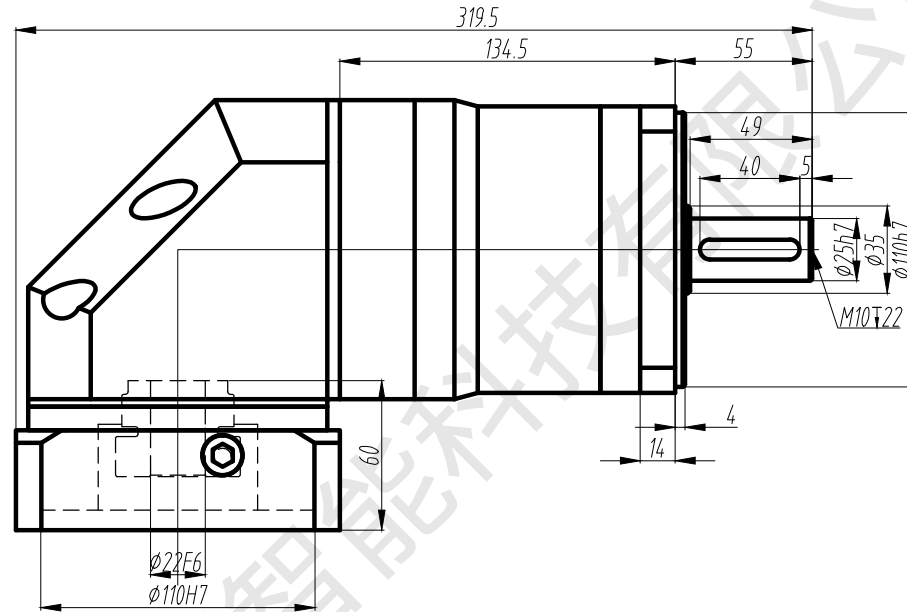
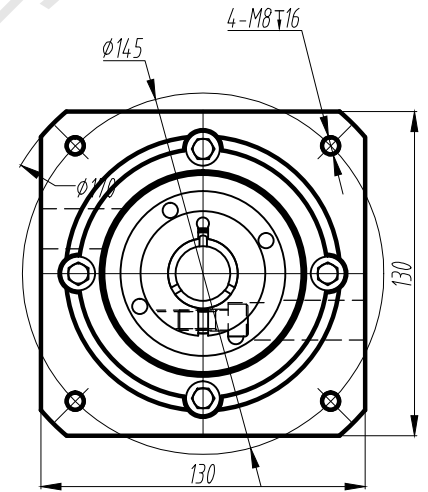


客户名称:

输出端



输入端



技术参数 technical parameter			
额定输出转矩 Nominal torque	Nm	最大输出转矩 Max.output torque	Nm
额定输入转速 Rated input speed	3000rpm	最大输入转速 Max.input speed	5000rpm
最大径向力 Max.radial force	2900N	输出转速50rpm, 输出轴长1/2处为受力 Speed 50rpm,Axial length 1/2 stress	
最大轴向力 Max.axial force	2600N	输出转速50rpm, 输出轴长1/2处为受力 Speed 50rpm,Axial length 1/2 stress	
满载效率 Maximum efficiency	88%	使用温度 Operating temp	-25°~ +90°
安装方式 Installation method	任意 arbitrarily	润滑方式 Lubrication mode	长效润滑 Permanent lubrication
重量 Weight	13.5Kg	寿命 Average life span	20000h
防护等级 Protection level	IP65	法兰精度 Flange accuracy	DIN 42955-R
标准侧隙 Standard backlash		精密侧隙 Precise backlash	
输出键标准 Key standard	圆头普通平键 Round common flat key (A)GB1096-79		
齿轮精度等级 Gear precision grade	6 GB/T10095-2008		
电机功率 Motor power	1500W		
电机安装尺寸 Motor dimensions	Ø22*55/Ø110*5/4-Ø9-Ø145		

标准轴 Standard output shaft		1000	130.0	260.0
		700	225.0	450.0
	
		250	335.0	670.0
		200	315.0	630.0
		175	335.0	670.0
		140	315.0	630.0
		125	335.0	670.0
		100	315.0	630.0
		80	315.0	630.0
		减吨比(可选项)	额定转矩(Nm)	最大转矩(Nm)
		DZF115三级外形图 3-stage		DZF115-L3- -S-P2
标记	处数	分区	更改文件号	签名
设计			标准化	
审核				
工艺			批准	
		数量	重量	比例
				1:1
		大江智能		
		www.dqjzn.com		