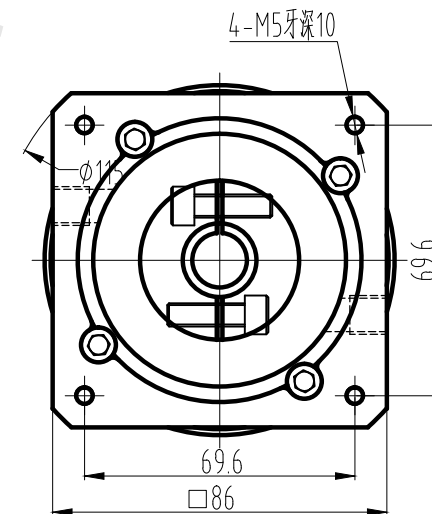
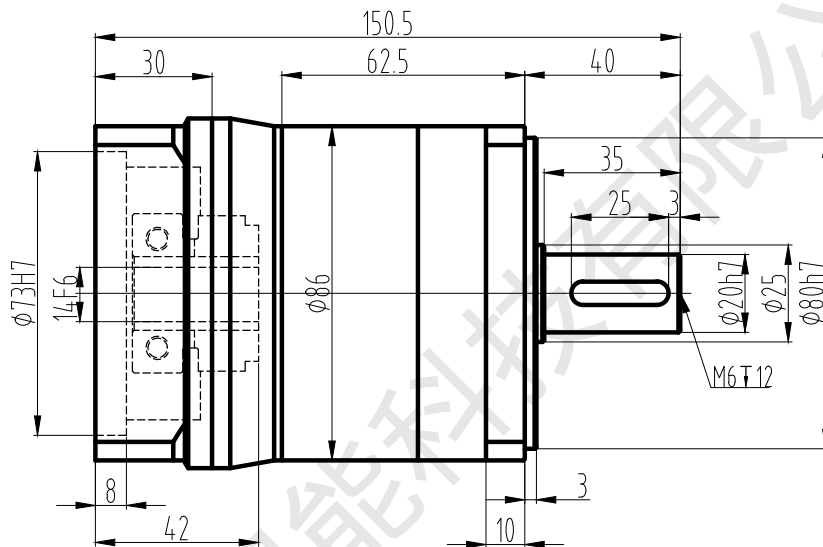
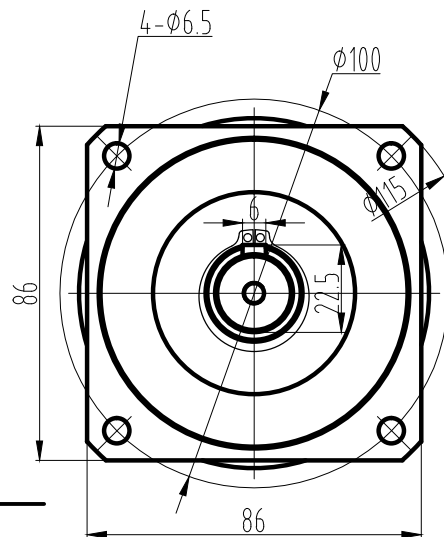


客户名称:

输出端

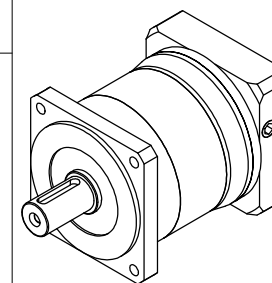
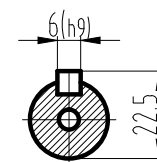
输入端



技术参数 technical parameter

|                                |  |   |                               |
|--------------------------------|--|---|-------------------------------|
| 额定输出转矩<br>Nominal torque       | Nm   | 最大输出转矩<br>Max.output torque                                     | Nm                            |
| 额定输入转速<br>Rated input speed    | 3000rpm                                    | 最大输入转速<br>Max.input speed                                       | 6000rpm                       |
| 最大径向力<br>Max.radial force      | 1050N                                      | 输出转速100rpm, 输出轴长1/2处为受力<br>Speed 100rpm,Axial length 1/2 stress |                               |
| 最大轴向力<br>Max.axial force       | 850N                                       | 输出转速100rpm, 输出轴长1/2处为受力<br>Speed 100rpm,Axial length 1/2 stress |                               |
| 满载效率<br>Maximum efficiency     | 96%  | 使用温度<br>Operating temp  | -25° ~ +90°                   |
| 安装方式<br>Installation method    | 任意<br>arbitrarily                          | 润滑方式<br>Lubrication mode  | 长效润滑<br>Permanent lubrication |
| 重量<br>Weight                   | 2.5Kg                                      | 寿命<br>Average life span   | 20000h                        |
| 防护等级<br>Protection level       | IP65                                       | 法兰精度<br>Flange accuracy   | DIN 42955-R                   |
| 标准侧隙<br>Standard backlash      |  | 精密侧隙<br>Precise backlash  |                               |
| 输出键标准<br>Key standard          | 圆头普通平键 Round common flat key( A )GB1096-79 |   |                               |
| 齿轮精度等级<br>Gear precision grade | 6 GB/T10095-2008                           |   |                               |
| 电机功率<br>Motor power            | 86步进                                       |   |                               |
| 电机安装尺寸<br>Motor dimensions     | ø14*35/ø73*2/4-ø5.5-69.6*69.6              |   |                               |

标准轴  
Standard output shaft



|          |          |          |
|----------|----------|----------|
|          |          |          |
|          |          |          |
| 10       | 40.0     | 80.0     |
| 7        | 66.0     | 132.0    |
| 5        | 95.0     | 190.0    |
| 4        | 88.0     | 176.0    |
| 3        | 60.0     | 120.0    |
| 减速比(可选项) | 额定转矩(Nm) | 最大转矩(Nm) |

DF85单级外形图  
1-stage

DF85-L1- -S-P2

|    |    |    |       |    |     |     |
|----|----|----|-------|----|-----|-----|
| 标记 | 外数 | 分区 | 更改文件号 | 签名 | 年月日 | 图号: |
| 设计 |    |    | 标准化   |    |     | 数量  |
| 审核 |    |    |       |    |     | 重量  |
| 工艺 |    |    | 批准    |    |     | 比例  |

数量 重量 比例 1:1

大江智能



www.dgdjzn.com