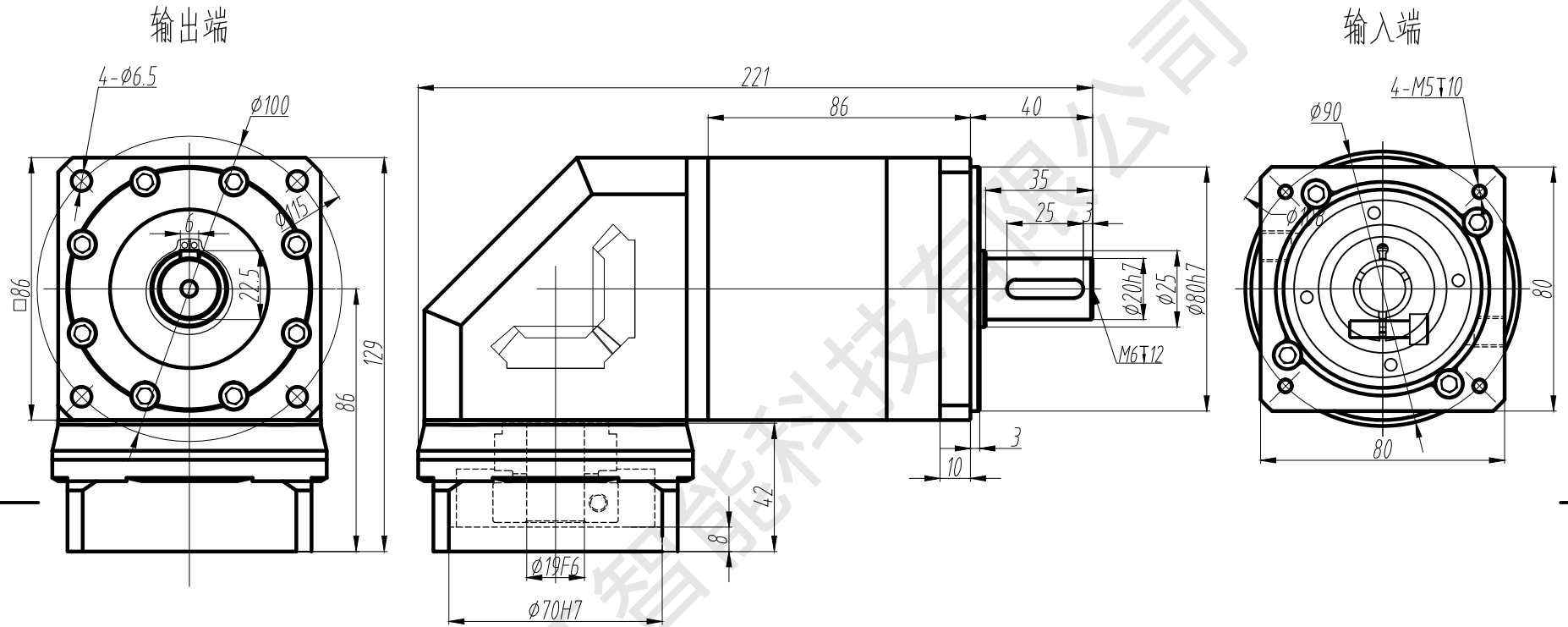


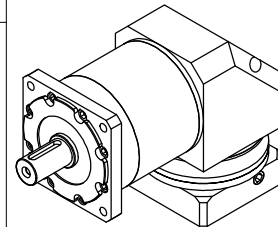
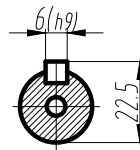
客户名称:



技术参数 technical parameter

额定输出转矩 Nominal torque		最大输出转矩 Max.output torque	
Nm		Nm	
3000rpm		6000rpm	
1300N			
1100N			
92%		-25°~ +90°	
任意		长效润滑	
5.1Kg		20000h	
IP65		DIN 42955-R	
≤13arcmin			
圆头普通平键	Round common flat key(A)GB1096-79		
	6 GB/T10095-2008		
	750W		
	$\phi 19 \times 35 / \phi 70 \times 3 / 4 - \phi 5.5 - \phi 90$		

标准轴  
Standard output shaft



70	75.0	150.0
50	105.0	210.0
40	98.0	196.0
35	105.0	210.0
28	98.0	196.0
25	105.0	210.0
20	98.0	196.0
16	98.0	196.0
12	69.0	138.0
减速比(可选项)		额定转矩(Nm)
		最大转矩(Nm)

DZF85双级外形图  
2-stage

DZF85-L2- -S-P2

标记	外数	分区	更改文件号	签名	年月日	图号:
设计			标准化			数量
审核						重量
工艺			批准			比例

大江智能

1:1

www.dgjn.com